

G. VIGGIANI

P. MAZZONE

Istituto di Entomologia Agraria dell'Università di Napoli - Portici
Cattedra di Lotta biologica ed Integrata

Encarsia pseudopartenopea n.sp.,
parassita di *Siphoninus phillyreae* (Haliday)
(Hom. Aleyrodidae) *

Tra gli Afelinidi parassiti di *Siphoninus phillyreae* (Hal.) sono noti: *Encarsia gautieri* (Mercet), *Encarsia inaron* (Walker), *Encarsia partenopea* Masi, *Encarsia siphonini* Silvestri e *Prospaltella* sp. (MOUND & HALSEY, 1978).

Nella presente nota ** si descrive una nuova specie ottenuta dallo stesso ospite in Italia, che molto probabilmente è da riferire alla *Prospaltella* sp. dei precedenti autori.

Encarsia pseudopartenopea n.sp.

Femmina. — Torace di colore castano scuro; capo anteriormente più chiaro e con antenne concolori alle zampe; gastro di colore giallo o luteo, talvolta con macchie laterali brune sugli ultimi 3-4 tergiti, estese anche a fascia su quelli distali; zampe giallastre con la parte prossimale delle coxe posteriori scura; ali anteriori leggermente fumose nell'area sottostante alla submarginale. Lunghezza del corpo: circa 1 mm.

Capo con conformazione tipica del genere, appena più largo del torace; occhi composti pelosi; antenne (Fig. I, 1) con scapo appena allargato nell'area mediana, lungo circa il doppio del pedicello; I articolo del funicolo subcilindrico, lungo il doppio della propria larghezza e poco più breve del pedicello (12 : 15); II e III subeguali tra loro, ma appena più lunghi e più larghi del I; clava triarticolata lunga pressoché quanto il funicolo e con gli articoli poco più larghi rispetto a quelli di quest'ultimo; sensilli lineari presenti sugli ultimi 2 articoli del funicolo (2) e su quelli della clava (2-3).

* Contributo alla conoscenza morfo-biologica delle specie del complesso *Encarsia* Foerster - *Prospaltella* Ashmead: 2.

** Lavoro LXV della serie del primo autore « Ricerche sugli Hymenoptera Chalci-
doidea ».

Torace poco più breve del gastro; mesoscuto con lieve scultura poligonale e 4+2+2 setole (in alcuni esemplari si trovano anche 4+1+2+2 o 4+2+2+2 setole); scutello con scultura come il mesoscuto e 2+2 setole. Ali anteriori (Fig. I, 2) lunghe poco più di due volte (2,2-2,3) la larghezza massima del disco; area premarginale con una fila di 5-6 setole; frangia breve, lunga 1/5-1/6 della massima larghezza del disco; vena stigmatica come in Fig. I, 3.

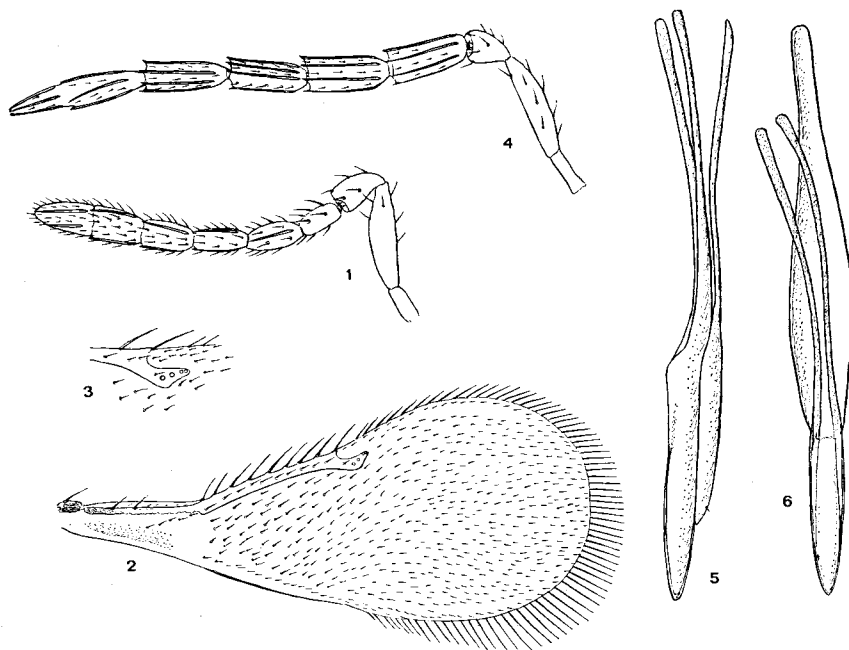


FIG. I. - *Encarsia pseudopartenopea* n.sp., femmina. - 1. Antenna. - 2. Ala anteriore. - 3. Particolare dell'ala anteriore con la vena stigmatica. - Maschio. - 4. Antenna. - 5. Organo copulatore di profilo. - 6. Organo copulatore dal dorso in altro esemplare.

Zampe medie e posteriori con basitarso quasi il doppio del relativo sperone tibiale.

Gastro subovale; ovipositore inserito nell'area mediana, lungo quanto la tibia posteriore, con le terze valvule appena sporgenti e lunghe circa 1/3 della sua intera lunghezza.

Maschio. — Simile alla femmina, ma il gastro è dello stesso colore del torace. Lunghezza del corpo: 0,70-0,80 mm.

Antenna (Fig. I, 4) con pedicello più breve del I articolo del flagello; quest'ultimo è subcilindrico, lungo circa 2 volte la larghezza massima, subeguale al II e con 6-7 sensilli lineari; III e IV articoli del flagello leggermente più

stretti dei due precedenti e con 4-5 sensilli lineari; V articolo subconico, lungo poco meno del doppio del precedente e con 2 serie di 3-4 sensilli lineari.

Gastro lungo quasi quanto il torace. Organo copulatore (Fig. I, 5 e 6) tipico del gruppo con la fallobase lunga 0,13-0,15 mm ed edeago lungo 0,15-0,19 mm.

Materiale esaminato. — Olotipo, (1 ♀) in vetrino con 5 ♀♀ paratipi, etichettati ex *Siphonynus phillyreae* (Hal.). — Cancellò Arnone, 22-XI-65 - melo; allotipo, 1 ♂ con 3 ♀♀ paratipi, etichettati Cancellò Arnone, 2-X-65 - pero; paratipi, 2 ♀♀, Cancellò Arnone 10.65; 2 ♀♀ e 3 ♂♂, S. Carlo Borromeo (Palermo) lg. T. Del Busto. A secco 2 ♀♀ e 5 ♂♂ della stessa serie.

Inoltre 1 ♀ e 3 ♂♂ conservati in vetrino della coll. Silvestri dell'Istituto di Entomologia Agraria di Portici, etichettati «*Encarsia* da *Siphonynus* Teneriffe n. 3».

Il materiale tipico sarà conservato nella collezione dell'Istituto di Entomologia agraria di Portici.

Nota. — La nuova specie *E. pseudopartenopea* s'inquadra nelle specie paleartiche del gruppo *tricolor* Foerster e si distingue da quelle note (*tricolor*, *gautieri*, *shutovae*, *silvestrii*) per la colorazione e conformazione delle antenne e delle ali.

CHIAVE PER LA IDENTIFICAZIONE DELLE SPECIE
DEL GENERE *Encarsia* PARASSITE DI *Siphonynus phillyreae*

- 1 - Clava antennale di 3 articoli; funicolo del maschio di 5 articoli . . . 2
- Clava antennale di 2 articoli; funicolo del maschio di 6 articoli . . . 3

- 2 (1) - Corpo fondamentalmente di colore nerastro, con scutello giallo, articoli del funicolo antennale lunghi non oltre 1,5 volte la larghezza massima o subquadrati; fila premarginale di setole sulle ali anteriori non distinta

E. gautieri (Merc.)

- Corpo con torace nerastro e gastro largamente giallastro; articoli del funicolo antennale lunghi il doppio della larghezza massima; ali anteriori con una distinta fila premarginale di 5-7 setole

E. pseudopartenopea Vigg. et Mazz.

- 3 (1) - Articoli del funicolo lunghi non oltre 2 volte la larghezza massima . . . 4
- Articoli del funicolo lunghi oltre 2 volte la larghezza massima, con macchia gialla basale al gastro

E. aleyrodis (Mercet); *E. inaron* (Walker)¹

¹ Allo stato attuale non vi sono chiari elementi per distinguere gli individui attribuiti a queste due specie.

4 (3) - Torace della femmina completamente nerastro; fila premarginale con 5-8 setole sulle ali anteriori. Maschio con gastro completamente nerastro

E. partenopea Masi

- Torace della femmina con margine posteriore dello scuto, anteriore e laterale dello scutello, nonché una stretta fascia mediana di quest'ultimo, isabellini o lutei, fila premarginale di setole con non oltre 4 elementi. Maschio con larga macchia basale giallastra al gastro

E. siphonini Silvestri

SUMMARY

The authors describe *Encarsia pseudopartenopea* n.sp. (Hym. Aphelinidae), parasite of *Siphoninus phillyreae* (Hal.) (Hom. Aleyrodidae) in Italy.

RIASSUNTO

Gli autori descrivono *Encarsia pseudopartenopea* n.sp. (Hym. Aphelinidae), parassita di *Siphoninus phillyreae* (Hal.) (Hom. Aleyrodidae) in Italia.

BIBLIOGRAFIA

- MOUND, L. A. & S. H. HALSEY - 1979 - A systematic catalogue of the Aleyrodidae (Homoptera) with host plant and natural enemy data. - Brit. Mus. Nat. Hist. J. Wiley and Sons, Chichester: 340 pgg.
- VIGGIANI, G. & P. MAZZONE - 1979 - Contributi alla conoscenza morfo-biologica delle specie del complesso *Encarsia* Foerster - *Prospaltella* Ashmead (Hym. Aphelinidae) 1. Un commento sull'attuale stato, con proposte sinonimiche e descrizione di *Encarsia silvestrii* n.sp., parassita di *Bemisia citricola* Gom. Men. (Hom. Aleyrodidae). - Boll. Lab. Ent. Agr. Portici 36: 42-50.